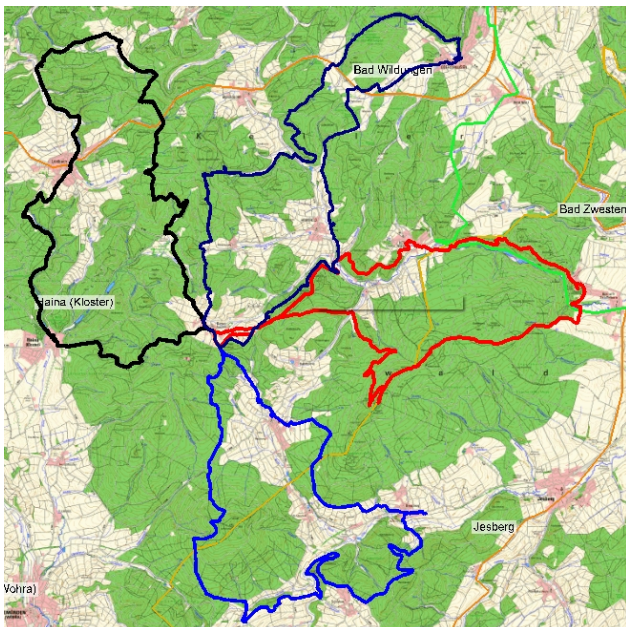


Spessartmäuse 2015 / Wanderung Nr. 8:

Datum: Ostern 2015 / Donnerstag, 02.04.2015 - Dienstag, 07.04.2015
Start: Gasthof «Zum Hohen Lohr» Zum Hohen Lohr 4 in 35114 Battenhausen
Streckentypen: Rundwanderungen
Wanderstrecken: Battenhausen - Dülfershof · 27,5 km / 646 Hm
Einkehr: Kellerwald-Hofkäserei Jausenstube Dülfershof nach ca. 17,0 km
Battenhausen - Moischeid - Ruine Schönstein · 29,9 km / 755 Hm
Einkehr: Landgasthof zum Kellerwald in Densberg nach ca. 21,0 km
Battenhausen - Wüstegarten - Ruine Löwenstein - Bad Zwesten · 28,2 km / 981 Hm
Einkehr: Jausenstation Bad Zwesten Burgruine Löwenstein nach ca. 15,0 km
Battenhausen - Rabenkoppe - Pickelberg - Odershausen · 30,0 km / 813 Hm
Einkehr: Cafe Roseneck Odershausen nach ca. 13,5 km
Übernachtung: Gasthof «Zum Hohen Lohr» Zum Hohen Lohr 4 in 35114 Battenhausen
Index: 20150407

Streckenverlauf:



Kartenmaterial © BKG, TK 1:25.000 www.bkg.bund.de · Software © MagicMaps GmbH www.magicmaps.de

Höhenprofil:

