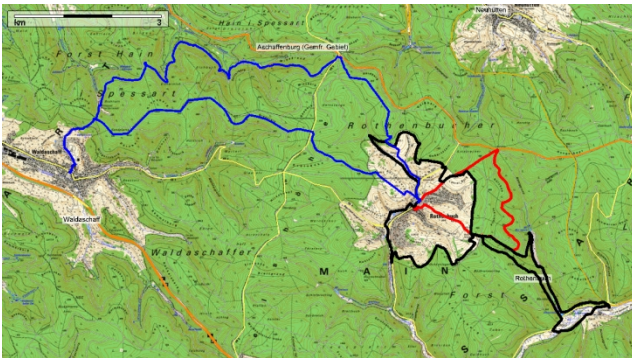


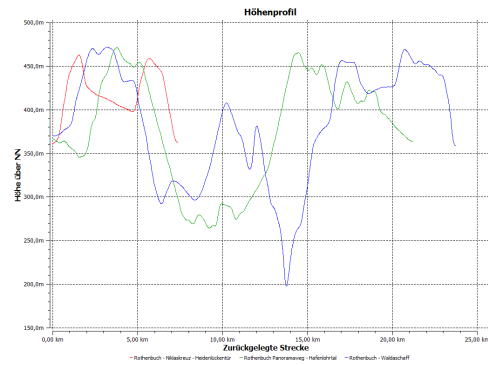
Spessartmäuse 2015 / Wanderung Nr. 34:

Datum: Freitag, 09.10.2015, bis Sonntag, 11.10.2015
Start: Parkplatz Landgasthof «Zum Löwen» in Rothenbuch
Streckentypen: Rundwanderungen
Wanderstrecken: Eingetour – Freitag, 09.10.2015:
Rothenbuch - Niklaskreuz 7,4 km / 162 Hm
1. Wandertag - Samstag, 10.10.2015:
Rothenbuch Panoramaweg - Hafenlohrtal 21,2 km / 426 Hm
Mittagsrast: Gasthaus «Zum Hochspessart» Lichtenau
2. Wandertag - Sonntag, 11.10.2015:
Rothenbuch - Waldaschaff 23,7 km / 611 Hm
Mittagsrast: Gasthaus «Zur Krone» in Waldaschaff
Übernachtung: Landgasthof «Zum Löwen» in Rothenbuch
Index: 20151011A

Streckenverlauf:



Höhenprofil:



Kartenmaterial © BKG, TK 1:25.000 www.bkg.bund.de · Software © MagicMaps GmbH www.magicmaps.de