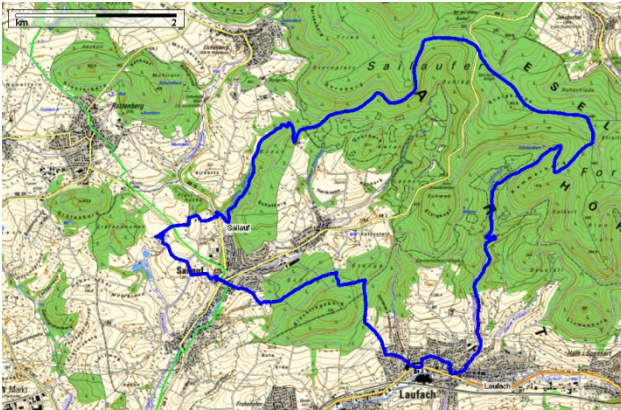


Spessartmäuse 2015 / Wanderung Nr. 44:

Datum: Sonntag, 27.12.2015
Start: 09:00 Uhr Parkplatz Ecke Jahnstraße / Friedrich-Wilhelm-Düker-Straße in 63846 Laufach
Streckentyp: Rundwanderung
Wanderstrecke: Laufach - Eselshöhe - Beim kurzen Heiligen - Pfarrhecke - Sailauf
Wanderdaten: 19,2 km / 510 Hm
Einkehr: Gasthaus Sämenhof in Sailauf nach ca. 13,5 km
Index: 20151227

Streckenverlauf:



Kartenmaterial © BKG, TK 1:25.000 www.bkg.bund.de · Software © MagicMaps GmbH www.magicmaps.de

Höhenprofil:

