

Spessartmäuse 2017 / Wanderung Nr. 6:

Frühjahrswanderung 2017

Datum: Freitag, 17.03.2017 - Sonntag, 19.03.2017
Unterkunft: Landgasthof «Znaimer Hof» Südmährer Weg 2 in 63637 Jossgrund
Treffpunkt / Start: 09:00 Uhr Treffpunkt Parkplatz Landgasthof «Znaimer Hof»
Streckentyp: Rundwanderungen

Freitag, 17.03.2017:

Eingehour · Znaimer Hof - Beilstein · Wanderstrecke 6,9 km / 150 Hm

Samstag, 18.03.2017:

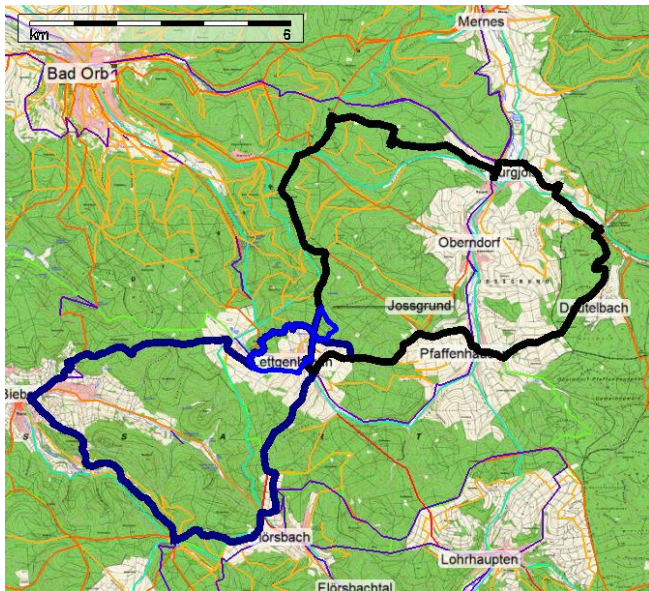
Znaimer Hof - Hohes Kreuz - Burgjoß · Wanderstrecke 26,5 km / 552 Hm · Einkehr: Cafe Schafhof

Sonntag, 19.03.2017:

Znaimer Hof - Beilstein - Bieber - Wiesbüttsee · Wanderstrecke 24,6 km / 601 Hm · Einkehr: Wiesbüttsee

Index: 20170319

Streckenverlauf:



Höhenprofil:

