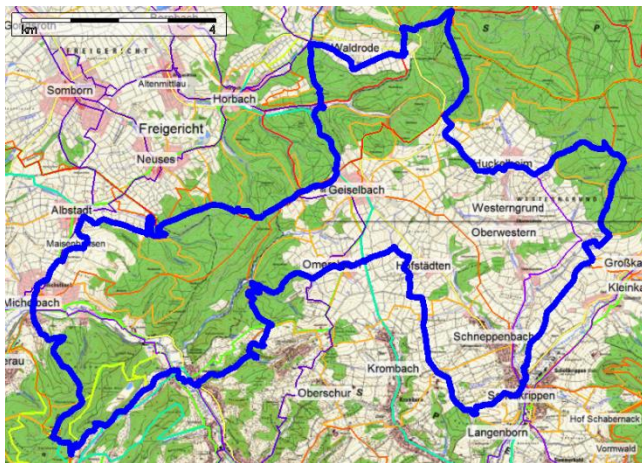


Spessartmäuse 2017 / Wanderung Nr. 28:

Datum: Sonntag, 20.08.2017
Treffpunkt / Start: 06:00 Uhr Treffpunkt Parkplatz am Bahnhof in Michelbach Gieseweg in 63755 Michelbach Stadt Alzenau
Streckentyp: Rundwanderung
Wanderstrecke: Michelbach - Hahnenkamm - Wendelinuskapelle - Teufelsmühle - Schöllkrippen - Heiligkreuzkapelle - Huckelheim - Fernblick - Albstadt
Wanderdaten: 54,1 km / 1.322 Hm
Einkehr: Rucksackverpflegung und Restaurant «La Baita» Tennisclub Birkenhain in Albstadt nach 49,5 km
Index: 20170820

Streckenverlauf:



Höhenprofil:

