

## Spessartmäuse 2017 / Wanderung Nr. 40:

Spessartwanderung / Klingenberg – Wildensee – Heimbuchenthal – Waldmichelbach - Laufach

Datum: Donnerstag, 16.11.2017 - Freitag, 17.11.2017

Unterkunft: Hotel «Zum Wiesengrund» Elsavastraße 9 in 63872 Heimbuchenthal

Treffpunkt / Start: 08:30 Uhr Treffpunkt Bahnhof in Klingenberg / Trennfurt

Streckentyp: Streckenwanderungen

Donnerstag, 16.11.2017 · Start: 08:30 Uhr:

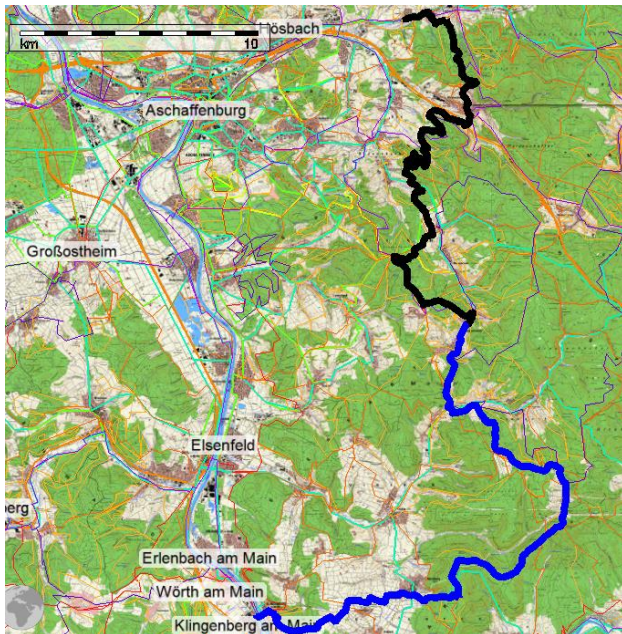
Klingenberg - Wildensee - Heimbuchenthal · 33,5 km / ca. 823 Hm · Einkehr: Gasthof Waldfrieden

Freitag, 17.11.2017 · Start: 09:00 Uhr:

Heimbuchenthal - Waldmichelbach - Laufach · 29,2 km / 760 Hm · Einkehr: Waldmichelbacher Hof

Index: 20171117

### Streckenverlauf:



Kartenmaterial © BKG, TK 1:25.000 [www.bkg.bund.de](http://www.bkg.bund.de) · Software © MagicMaps GmbH [www.magicmaps.de](http://www.magicmaps.de)

### Höhenprofil:

